



## Gamme 400

<b>CD 400 SE</b>	Lecteur CD - Mécanique Teac - 2x Burr-Brown 1796 Entrées Numériques : Optique - Coaxiale - USB Etages de sortie Classe A	CHF	5 700.00
<b>DR 400 SE</b>	Dirve - Mécanique Teac - Traitée anti-vibration Sorties : Optique - Coaxiale S/PDIF - AES/EBU Transformateur 160VA - 22'500 $\mu$ F	CHF	4 800.00
<b>IN 400</b>	Ampli Intégré 2x 160W RMS 8 $\Omega$ - Transfos 1'015VA 93'400 $\mu$ F - 5 entrées, dont 1 pour carte optionnelle 1 entrée By-pass, 1 XLR et 1 USB Type B	CHF	5 100.00
<b>PR 400</b>	Préampli - 5 entrées, dont 1 pour carte optionnelle 1 entrée By-pass, 1 XLR et 1 USB - Sorties RCA et XLR Transfos 330VA - 85'000 $\mu$ F	CHF	4 800.00
<b>AM 400</b>	Ampli de Puissance 2x 160W RMS 8 $\Omega$ Transfos 1'015VA - Total Capacitif 93'400 $\mu$ F	CHF	4 800.00

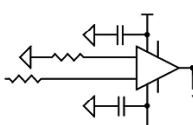
ATOLL Electronique

Sans faire de vagues mais avec une constance exemplaire, la société française Atoll enrichit d'années en années son catalogue avec de nouveaux appareils mûrement réfléchis et validés à l'issue de tests auditifs poussés. Très performants musicalement, faciles d'utilisation, parfaitement fabriqués, le tout dans un budget contenu, les produits Atoll ce sont forgés une réputation d'excellence auprès des audiophiles du monde entier

La société Atoll Electronique, fut créée en 1997 par Stéphane et Emmanuel Dubreuil. Atoll développe et fabrique entièrement tous ces modèles en France. La gamme Atoll est proposé avec une finition Alu naturel. Une version Noir est disponible sur commande uniquement, avec un délai de livraison de quelques semaines. La garantie Atoll est de 24 mois.

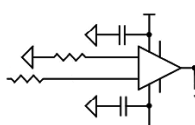
Prix de vente en CHF, net à l'emporter. TVA 8% incluse. Sous réserve de modification. Lutry, le 15.09.2017.

---



<b>CD 50 SE-2</b>	Lecteur CD - Mécanique Teac - Wolfson WM8729 24bits/192Khz - Etages de sortie Classe A	CHF	795.00
<b>CD 100 SE-2</b>	Lecteur CD - Mécanique Teac - Burr-Brown 1796 24bits/192Khz - Etages de sortie Classe A	CHF	1 200.00
<b>CD 200 SE-2</b>	Lecteur CD - Mécanique Teac - Burr-Brown 1792 24bits/192Khz - Etages de sortie Classe A	CHF	1 800.00
<b>DR 100 SE-2</b>	Dirve - Mécanique Teac - Traitée anti-vibration Transformateur 15VA - Sortie Coaxiale S/PDIF	CHF	995.00
<b>DR 200 SE-2</b>	Dirve - Mécanique Teac - Traitée anti-vibration Transformateur 30VA - Sortie Coaxiale S/PDIF isolées	CHF	1 350.00
<b>DAC 200 SE</b>	DAC - 2x Coaxiale - 3x Optic - 1x AES/EBU - 1x USB B 1x Wireless - Sorties : Coaxiale - Optic - Pre Out RCA	CHF	1 795.00
<b>ST 100 SE</b>	Lecteur réseau - DAC - Preampli - Burr-Brown 1796 WIFI - Bluetooth - Coaxiale - Optic - USB - 2x Line	CHF	1 950.00
<b>ST 200 SE</b>	Lecteur réseau - DAC - Preampli - Burr-Brown 1792 WIFI - Bluetooth - Coaxiale - Optic - USB - 2x Line	CHF	2 290.00
<b>SDA 100</b>	Lecteur réseau - DAC - Ampli 2x 60W - 160VA + 30VA Burr-Brown PCM 5102 - WIFI - Bluetooth - Coaxiale Optic - USB - 2x Line	CHF	2 600.00
<b>SDA 200</b>	Lecteur réseau - DAC - Ampli 2x 80W - 330VA + 30VA Burr-Brown PCM 5102 - WIFI - Bluetooth - Coaxiale Optic - USB - 2x Line	CHF	3 100.00

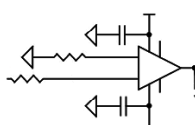
Prix de vente en CHF, net à l'emporter. TVA 8% incluse. Sous réserve de modification. Lutry, le 15.09.2017.



<b>IN 50 SE</b>	Ampli Intégré 2x 50W RMS 8Ω - Transfos 160VA 15'000μF - 5 entrées, dont 1 pour carte optionnelle	CHF	700.00
<b>IN 100 SE</b>	Ampli Intégré 2x 100W RMS 8Ω - Transfos 660VA 30'000μF - 5 entrées, dont 1 pour carte optionnelle	CHF	1 100.00
<b>IN 200 SE</b>	Ampli Intégré 2x 120W RMS 8Ω - Transfos 660VA 62'000μF - 5 entrées, dont 1 pour carte optionnelle	CHF	1 800.00
<b>IN 300 SE</b>	Ampli Intégré/DAC 2x 150W RMS 8Ω - Transfos 880VA 86'400μF - 5 entrées Line - 5 digital - Bluetooth	CHF	3 100.00
<b>AM 100 SE-2</b>	Ampli de Puissance 2x 100W RMS 8Ω Transfos 660VA - Total Capacitif 30'000μF	CHF	900.00
<b>AM 200 SE-2</b>	Ampli de Puissance 2x 120W RMS 8Ω Transfos 660VA - Total Capacitif 62'000μF	CHF	1 400.00
<b>Mini Système</b>			
<b>MD 100</b>	Lecteur CD - Mécanique Teac - PCM 5102 24bits/192Khz - Etages de sortie Classe A	CHF	695.00
<b>HD 120</b>	Preampli - DAC - Casque - 24bits/192Khz - PCM 5102 Bluetooth - Coaxiale - Optic - USB - 2x Line	CHF	850.00
<b>MS 100</b>	Lecteur réseau - PCM 5102 - WIFI - Ethernet - USB A Sorties : Coaxiale - Optic - RCA Analogique	CHF	1 200.00
<b>MA 100</b>	Ampli de Puissance 2x 60W RMS 8Ω - Mono 150W Ω Transfos 170VA - Total Capacitif 16'600μF	CHF	500.00

La société Atoll Electronique, fut créée en 1997 par Stéphane et Emmanuel Dubreuil. Atoll développe et fabrique entièrement tous ces modèles en France plus précisément en Basse-Normandie. La gamme Atoll est proposé avec une finition Alu naturel. Une version Noir est disponible sur commande uniquement, avec un délai de livraison de quelques semaines. La garantie Atoll est de 24 mois.

Prix de vente en CHF, net à l'emporter. TVA 8% incluse. Sous réserve de modification. Lutry, le 15.09.2017.



## Option - Mini Système

<b>PH 100</b>	Préampli Phono - MM et MC - Double alimentations	CHF	450.00
---------------	--	-----	--------

## Option serie IN - PR - Version SE

<b>P 50</b>	Carte Phono MM	CHF	90.00
-------------	----------------	-----	-------

<b>P 100</b>	Carte Phono MM et MC	CHF	140.00
--------------	----------------------	-----	--------

<b>DIGITAL BOARD</b>	Carte S/PDIF Coaxiale pour IN	CHF	190.00
----------------------	-------------------------------	-----	--------

<b>WIRELESS BOARD</b>	Carte Wireless avec Dongle USB	CHF	340.00
-----------------------	--------------------------------	-----	--------

## Option CD - Version SE-2

<b>DIGITAL BOARD SE-2</b>	Carte S/PDIF Coaxiale - Optic - USB	CHF	240.00
---------------------------	-------------------------------------	-----	--------

## Option Télécommande

<b>BLACK RC - TU</b>	Télécommande pour IN - CD	CHF	60.00
----------------------	---------------------------	-----	-------

<b>SILVER RC - MS</b>	Télécommande pour IN - CD - DAC et STREAMER	CHF	60.00
-----------------------	---	-----	-------

<b>SILVER RC - STDA</b>	Télécommande pour IN - STREAMER	CHF	60.00
-------------------------	---------------------------------	-----	-------

Prix de vente en CHF, net à l'emporter. TVA 8% incluse. Sous réserve de modification. Lutry, le 15.09.2017.

